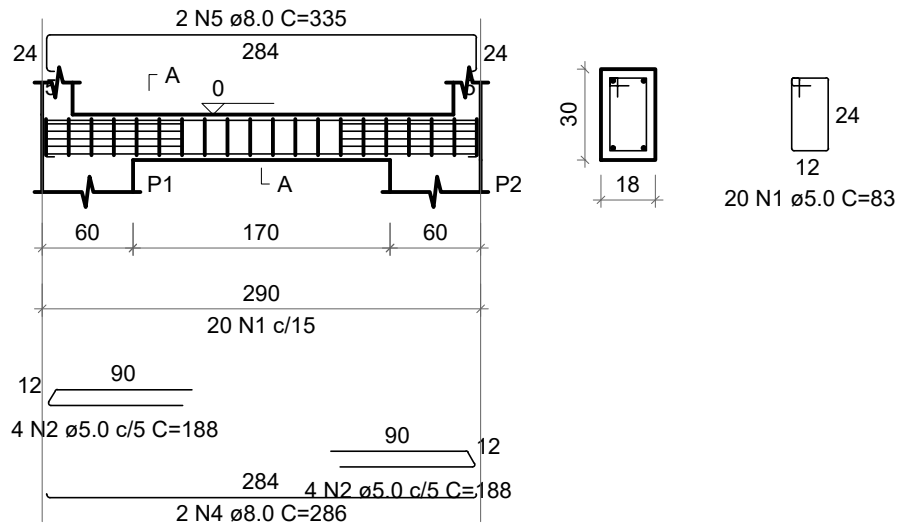


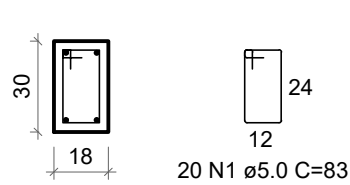
V1 (18 x 30)

ESC 1:50



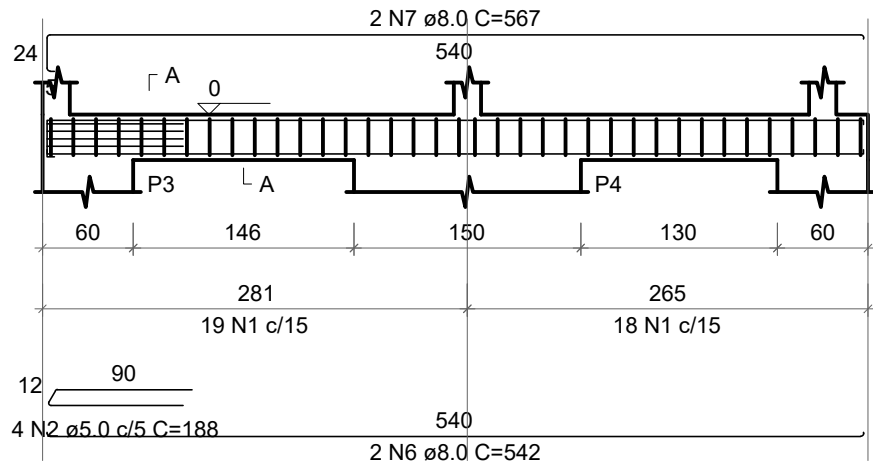
SEÇÃO A-A

ESC 1:25



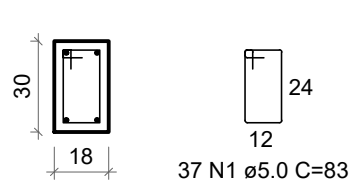
V2 (18 x 30)

ESC 1:50



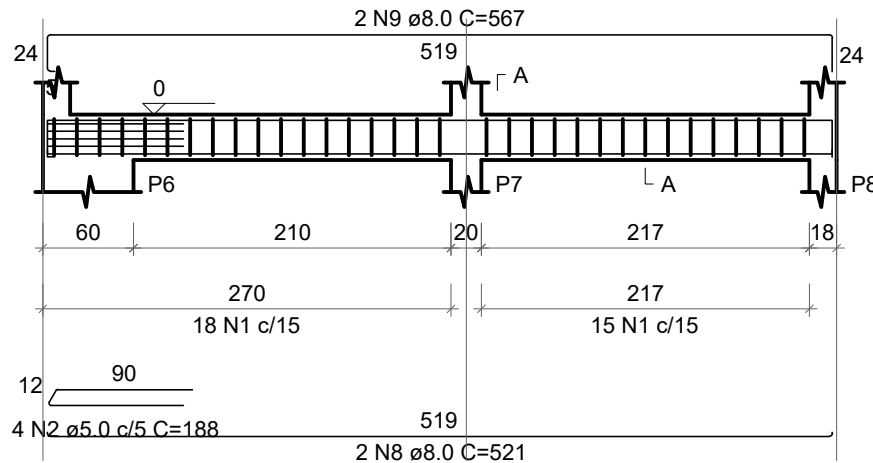
SEÇÃO A-A

ESC 1:25



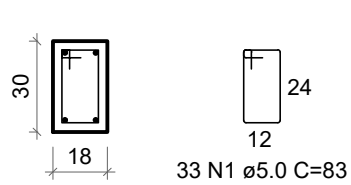
V3 (18 x 30)

ESC 1:50



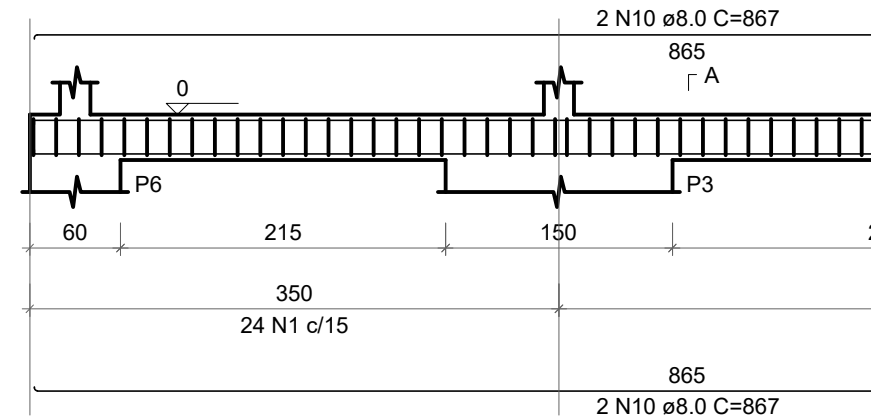
SEÇÃO A-A

ESC 1:25



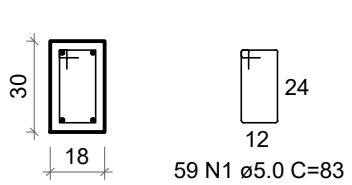
V4 (18 x 30)

ESC 1:50



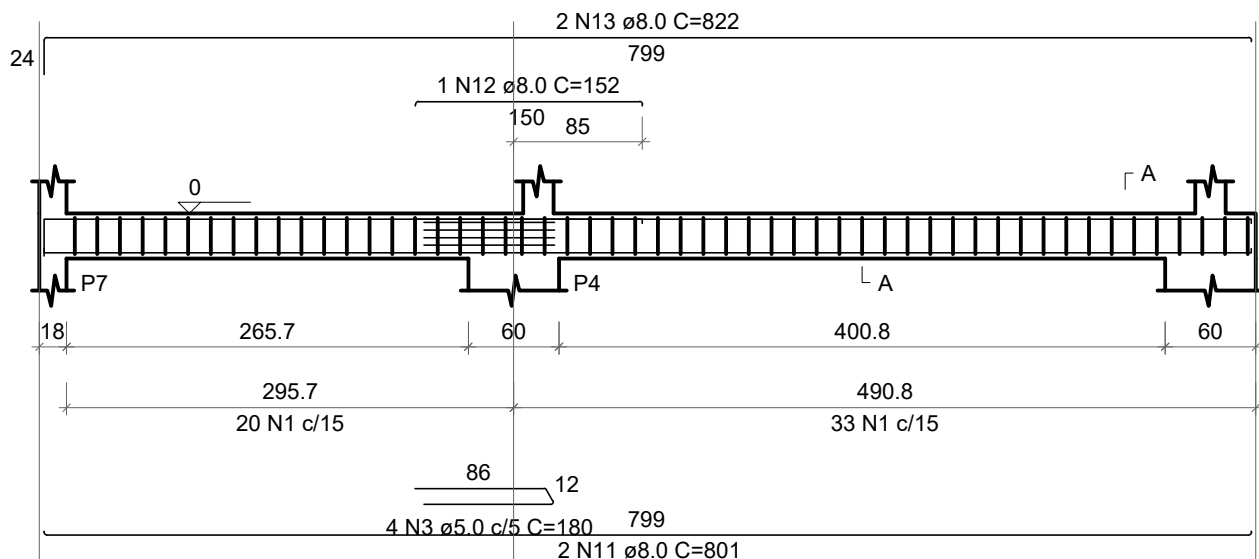
SEÇÃO A-A

ESC 1:25



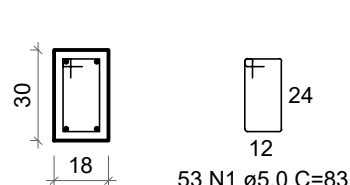
V5 (18 x 30)

ESC 1:50



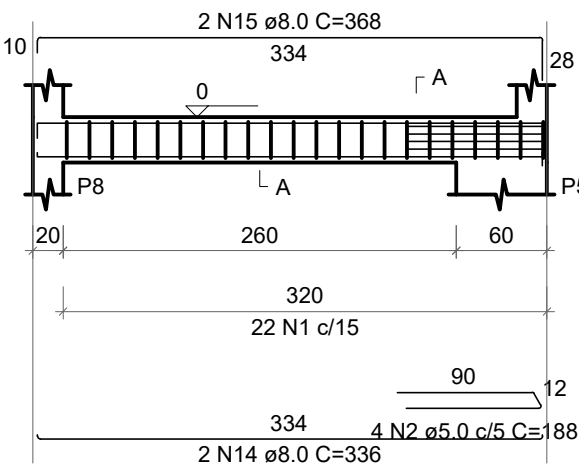
SEÇÃO A-A

ESC 1:25



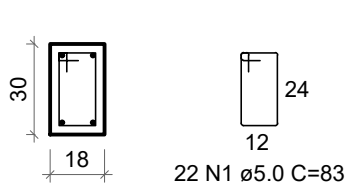
V6 (18 x 30)

ESC 1:50



SEÇÃO A-A

ESC 1:25



RELAÇÃO DO AÇO

AÇO	N	DIAM (mm)	QUANT	C.UNIT (cm)	C.TOTAL (cm)
CA60	1	5.0	224	83	18592
	2	5.0	20	188	3760
CA50	3	5.0	4	180	720
	4	8.0	2	286	572
	5	8.0	2	335	670
	6	8.0	2	542	1084
	7	8.0	2	567	1134
	8	8.0	2	521	1042
	9	8.0	2	567	1134
	10	8.0	4	867	3468
	11	8.0	2	801	1602
	12	8.0	1	152	152
	13	8.0	2	822	1644
	14	8.0	2	336	672
	15	8.0	2	368	736

RESUMO DO AÇO

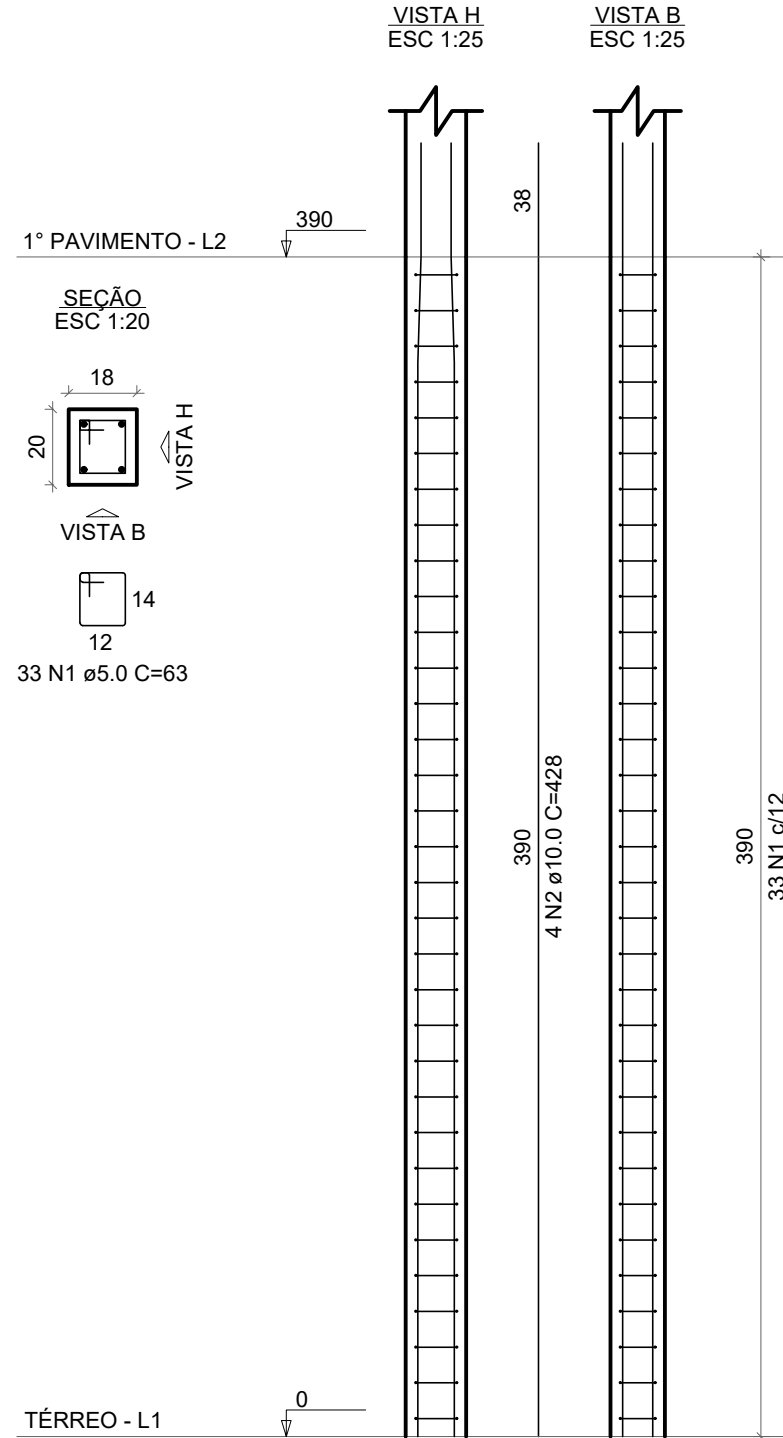
AÇO	DIAM (mm)	C.TOTAL (m)	PESO + 10% (kg)
CA50	8.0	139.1	60.4
CA60	5.0	230.7	39.1
PESO TOTAL (kg)			
CA50			60.4
CA60			39.1

Volume de concreto (C-25) = 1.25 m³

Área de forma = 26.33 m²

VIGAS BALDRAMES

P1=P2=P3=P4=P5=P6=P7=
=P8



PILARES 1º PAVIMENTO

RELAÇÃO DO AÇO

AÇO	N	DIAM (mm)	QUANT	C.UNIT (cm)	C.TOTAL (cm)
CA80	1	5.0	264	63	16632
CA50	2	10.0	32	428	13696

RESUMO DO AÇO

AÇO	DIAM (mm)	C.TOTAL (m)	PESO + 10% (kg)
CA50	10.0	137	92.9
CA60	5.0	166.3	28.2
PESO TOTAL (kg)			
CA50			92.9
CA60			28.2

Volume de concreto (C-25) = 1.12 m³

Área de forma = 23.71 m²

MUNICÍPIO DE IBERTIOGA
CEP 36225-000 MINAS GERAIS

TÍTULO DO PROJETO
ESTRUTURAL

BALDRAMES E PILARES 1º PAVIMENTO

OBJETO:
AMPLIAÇÃO DO ALMOXARIFADO DA FÁRMACIA DE TODOS
LOCAL- RUA RIO GRANDE DO SUL, 116, BAIRRO SANTANA
IBERTIOGA - MG

PROPRIETÁRIO
PREFEITURA MUNICIPAL DE IBERTIOGA
CNPJ 18.094.839/0001-00
RUA EVARISTO DE CARVALHO Nº 56 - CENTRO

FOLHA	03/05	DATA	22/07/2022	ESCALAS	INDICADAS	FORMATO	A1	DESENHO	RAMON	REVISÃO	06/22/2022
-------	-------	------	------------	---------	-----------	---------	----	---------	-------	---------	------------

ÁREAS:

PROPRIETÁRIO
RICARDO MARCELO PIRES DE OLIVEIRA
PREFEITO MUNICIPAL
PREFEITURA MUNICIPAL DE IBERTIOGA

RESPONSÁVEL TÉCNICO
ENGº R. T. CLIFFORD PETERLE REZENDE
ENGENHEIRO CIVIL CREA-MG Nº56.447/D
R.T. PREFEITURA MUNICIPAL DE IBERTIOGA

RESERVADO PREFEITURA